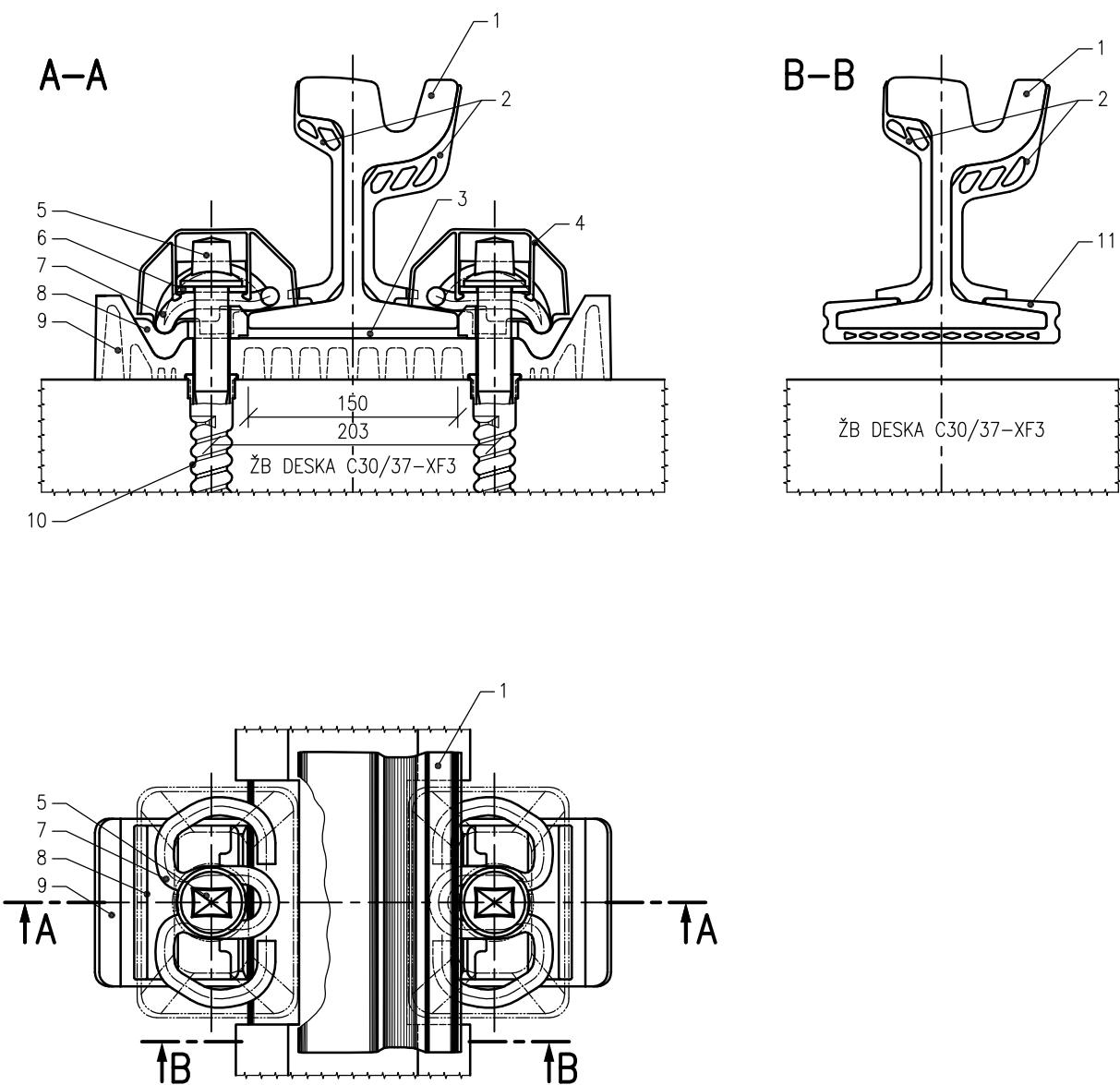


# DETAIL

## SYSTÉMOVÉ UPEVNĚNÍ W-TRAM

M 1:5




### VÝPIS POUŽITÝCH SOUČÁSTÍ:

Č.	POČET	SOUČÁSTI SYSTÉMOVÉHO UPEVNĚNÍ W-TRAM
1	1	ŽLÁBKOVÁ KOLEJNICE 57R1
2	1	SYSTÉMOVÉ OBOUSTRANNÉ PRYŽOVÉ BOKOVNICE W-TRAM
3	1	PRUŽNÁ PRYŽOVÁ PODLOŽKA Zw 700/148/120
4	2	PLASTOVÁ KRYTKA ADK-5
5	2	OCELOVÁ UPEVNĚVACÍ VRTULE R1
6	2	OCELOVÁ PLOCHÁ PODLOŽKA Uls 7
7	2	PRUŽNÁ OCELOVÁ SVĚRKA Ski 14
8	2	PLASTOVÁ ÚHLOVÁ VODÍČÍ VLOŽKA Wfp 14K
9	1	PLASTOVÁ PODKLADNICE Ulp 150/120/AT
10	2	PLASTOVÁ HMOŽDINKA Sdū 26
11	1	SYSTÉMOVÝ PRUŽNÝ NÁVLEK NA PATU KOLEJNICE W-TRAM

OBJEDNATEL	DOPRAVNÍ PODNIK OSTRAVA a.s. PODĚBRADOVA 494/2, 702 00 OSTRAVA TEL: 597 402 170, Jiri.Bohacek@dpo.cz, www.dpo.cz	
ZÁSTUPCE OBJEDNATELE	JIŘÍ BOHÁČEK	

OZN. ZMĚNY	POPIS ZMĚNY	DATUM	PODPIS

PROJEKTANT	IM-PROJEKT, INŽENÝRSKÉ A MOSTNÍ KONSTRUKCE, s.r.o. VODNÍ 1, 602 00 BRNO TEL: 533 446 080-2, FAX: 533 446 089, im-projekt@im-projekt.cz, www.im-projekt.cz	 VODNÍ 1, 602 00 BRNO TEL: 533 446 080-2 FAX: 533 446 089 im-projekt@im-projekt.cz www.im-projekt.cz
ZAKÁZKOVÉ ČÍSLO	2018622	
ZODP. PROJEKTANT	ING. KAREL PECHA	
VYPRACOVAL	ING. DANIELA PĚKNICOVÁ	
KONTROLOVAL	ING. JIŘÍ JANÍK	

GENERÁLNÍ PROJEKTANT		IM-PROJEKT, INŽENÝRSKÉ A MOSTNÍ KONSTRUKCE, s.r.o. VODNÍ 1, 602 00 BRNO TEL: 533 446 080-2, im-projekt@im-projekt.cz, www.im-projekt.cz		IM-PROJEKT, INŽENÝRSKÉ A MOSTNÍ KONSTRUKCE, s.r.o. VODNÍ 1, 602 00 BRNO TEL: 533 446 080-2 FAX: 533 446 089 im-projekt@im-projekt.cz www.im-projekt.cz			
HLAVNÍ INŽENÝR PROJEKTU		ING. JIŘÍ JANÍK					
KRAJ: MORAVSKOSLEZSKÝ		ORP: STATUTÁRNÍ MĚSTO OSTRAVA		KATASTR: PŘÍVOZ			
STAVBA:  REKONSTRUKCE TRAMVAJOVÉ TRATĚ  V SADU B. NĚMCOVÉ  ČÁST:  SO 11-01 - TRAMVAJOVÝ SVRŠEK A SPODEK				FORMÁT		2 x A4	
				DATUM		ČERVEN 2018	
				STUPEŇ		P (DSP+PDPS)	
				ČÍSLO ZAK.		2018622	
				MĚŘÍTKO		1:5	
PŘÍLOHA:  DETAIL - SYSTÉMOVÉ UPEVNĚNÍ W-TRAM				ČÍSLO PŘÍLOHY:		ČÍSLO PARÉ:	
				E.11.01.07			

Dokumentaci lze užívat pouze ve smyslu příslušné smlouvy o dílo výkres, či jeho část, může být kopírován nebo jiným způsobem rozšiřován pouze po předchozím souhlasu IM-Projekt, inženýrské a mostní konstrukce, s.r.o.

Dokumentaci lze užívat pouze ve smyslu příslušné smlouvy o dílo výkres, či jeho část, může být kopírován nebo jiným způsobem rozšiřován pouze po předchozím souhlasu IM-Projekt, inženýrské a mostní konstrukce, s.r.o.